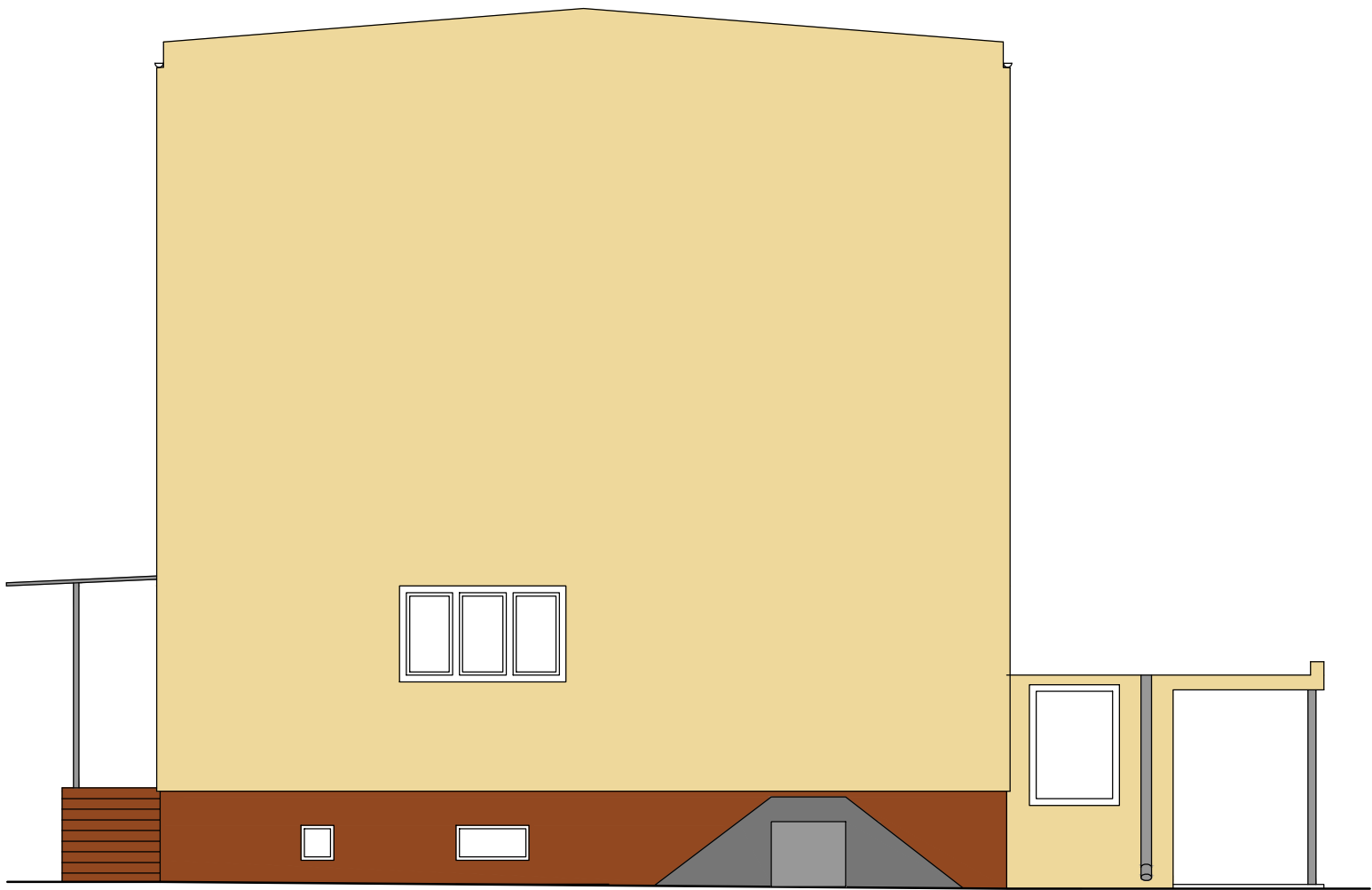


# KOLORYSTYKA

## BUDYNEK GŁÓWNY

### - ELEWACJA PÓŁNOCNA



Pokrycie dachowe



Elementy metalowe.  
Zestaw farb antykorozyjnych  
lub fabryczna powłoka.



Tynk silikonowo-silikatowy, kolor do akceptacji Inwestora  
wg wzornika wybranego producenta systemu ocieplenia.



Tynk silikonowo-silikatowy, kolor do akceptacji Inwestora  
wg wzornika wybranego producenta systemu ocieplenia.



Tynk mozaikowy, kolor do akceptacji Inwestora  
wg wzornika wybranego producenta systemu ocieplenia.

ZADANIE: Modernizacja energetyczna budynku Szkoły Podstawowej w Łopusznie

ADRES: ul. Strażacka 5, 26-070 Łopuszno

NAZWA BUDYNEK GŁÓWNY - ELEWACJA PÓŁNOCNA  
RYSUNKU: PROJEKT - KOLORYSTYKA

STADIUM  
DOKUM.:  
P.A.-B.

Opracował:

Specjalność, nr. up.

Podpis

Data

Ewa Kosztowniak

Architektura, KL-220/87

06.2025

SKALA:

1:100

Rys. nr:

A-23